

SI VEIEU UN GALL, GALLINA  
O POLLETS PODEU  
COL·LABORAR ENTRANT LA  
OBSERVACIÓ AL PORTAL  
WWW.ORNITHO.CAT

# TOTS PODEM AJUDAR EL GALL FER

SI TROBEU UN NIU,  
UN COP LLUNY PER EVITAR  
MOLÈSTIES, INFORMEU  
ELS AGENTS RURALS:  
93 561 70 00





# TOTS PODEM AJUDAR EL GALL FER

EL GALL FER ÉS L'OCELL MÉS EMBLEMÀTIC DELS BOSCOS DE MUNTANYA DEL PIRINEU I PREPIRINEU, PERÒ ACTUALMENT ES TROBA EN PERILL D'EXTINCIÓ. LES SEVES POBLACIONS ESTAN DISMINUINT DRÀSTICAMENT A CAUSA DE DIVERSOS

FACTORS, ENTRE ELS QUALS LES MOLÈSTIES CAUSADES PER LA PRESENCIA HUMANA. TOTS PODEM AJUDAR EN LA SEVA CONSERVACIÓ SEGUINT UN CONJUNT DE BONES PRÀCTIQUES DURANT LES ACTIVITATS A LA MUNTANYA.



## RAQUETAIRE O ESQUIADOR

A les estacions, no sortiu mai de les pistes d'esquí ni dels itineraris de raquetes. Els galls durant l'hivern es mouen poc per conservar l'escassa energia que obtenen de les fulles de pi, gairebé l'únic aliment disponible.



Fora de les estacions, si feu esquí de muntanya o raquetes, seguiu camins principals i senders senyalitzats. Desplacau-vos sempre per espais oberts evitant travessar el bosc.



QUAN TRAVESSEU PEL BOSC ENS OBLIGUEU A FUGIR! SI ENS ESTRESSEU PODEM EMMALALTIR, DEIXEM DE REPRODUIR-NOS I FINS I TOT PODEM MORIR...

## TREBALLADOR FORESTAL

Una gestió forestal curosa que tingui en compte els requeriments d'hàbitat del gall pot ser necessària per a la seva conservació. La millor època per als treballs forestals és entre agost i octubre.



EL BOSC ÉS CASA NOSTRA, AJUDEU-NOS A MANTENIR-LO COM ENS CAL! ENS AGRADEN ELS ARBRES GRANS I BRANCALLUTS I UN SOTABOSC BEN DIVERS ON AMAGAR-NOS I BUSCAR ALIMENT.

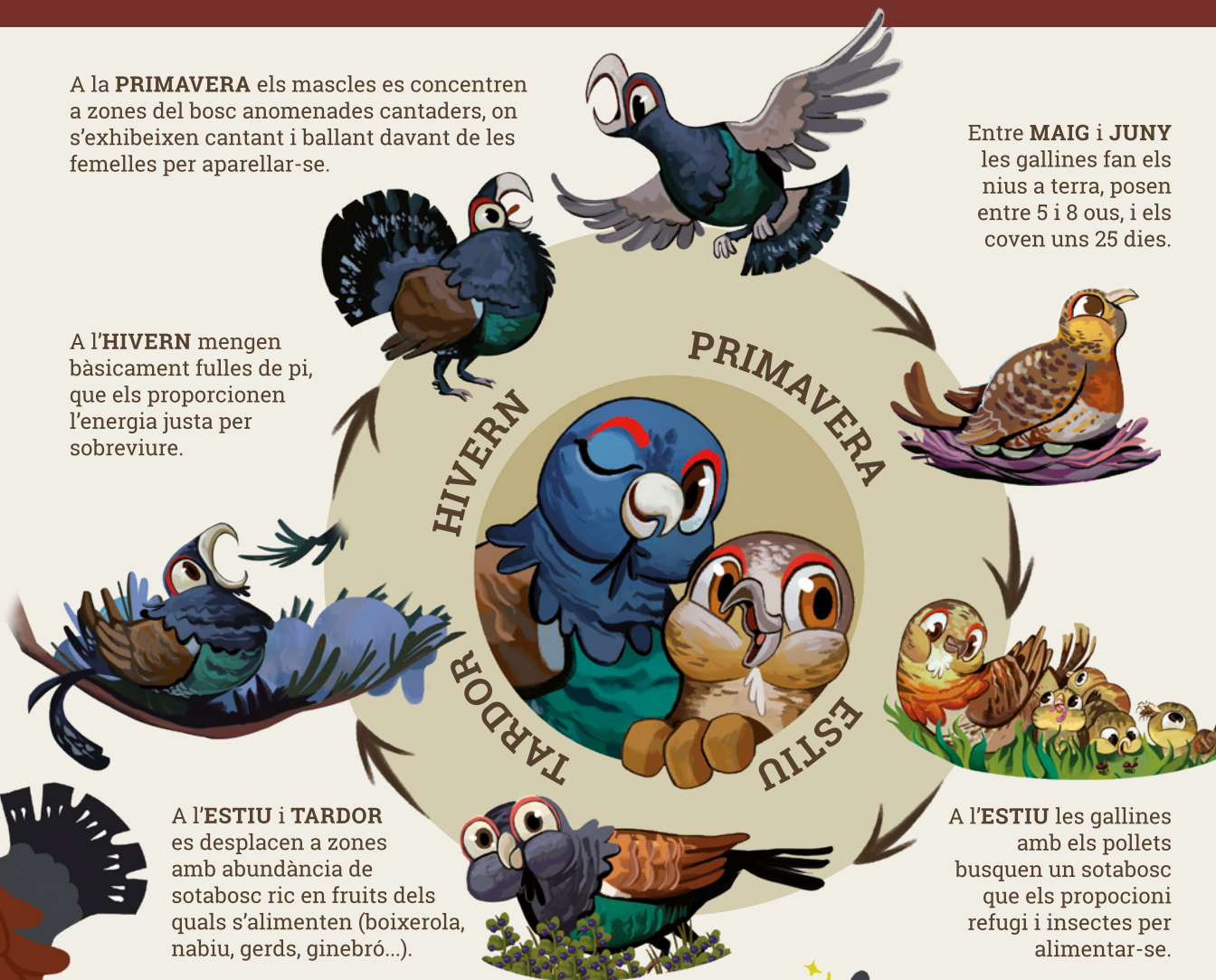


## CAÇADOR

Realitzar les batudes de caça durant la tardor permet minimitzar les molèsties durant les èpoques més sensibles (reproducció i hivernada). Si es caça a l'hivern cal evitar les zones més altes del bosc.



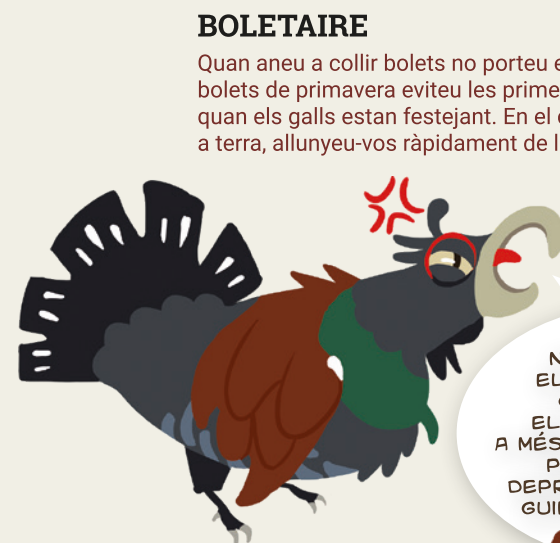
INTENTEU MANTENIR CONTROLATS ELS GOSSOS QUAN SORTIU A CAÇAR!



## TOTHOM

La regulació de l'ús públic a les zones sensibles (tancament de camins, senyalització de les àrees de protecció...), els proporciona la tranquil·litat que necessiten per sobreviure i reproduir-se.

NOSALTRES TAMBÉ NECESSITEM TRANQUIL·LITAT! RESPECTEU SEMPRE LES SENYALITZACIONS I RECOMANACIONS DE "NO PASSAR", TANT A PEU COM AMB VEHICLES!



## BOLETAIRE

Quan aneu a collir bolets no porteu el gos. Si colliu bolets de primavera eviteu les primeres hores del dia, quan els galls estan festejant. En el cas de trobar un niu a terra, allunyeu-vos ràpidament de la zona en silenci.



NO TOQUEU MAI ELS OUS D'UN NIU O LA GALLINA. ELS ABANDONARÀ! A MÉS, LA VOSTRA OLOR POT ATREURE A DEPREDADORS COM LA GUINEU O LA MARTA.



## EXCURSIONISTA O RUNNER

Durant les excursions a la muntanya porteu el gos sempre lligat, camineu en grup, sense fer soroll, i no sortiu dels camins senyalitzats (GR, PR...).

ELS GOSSOS ENS PERSEGUEIXEN I PODEN CAÇAR FÀCILMENT ELS NOSTRES POLLETS. NO ELS DEIXEU MAI DESLLIGATS! PER NOSALTRES SÓN DEPREDADORS...



ARA SÍ QUE VEIG ELS FILATS I ELS PUC ESQUIVAR MÉS FÀCILMENT!

## RAMADER

La senyalització de filats ramaders i cables minimitza les probabilitats de col·lisió de la fauna salvatge.



AQUEST MATERIAL FORMA PART DEL PROJECTE PERIFER, UNA INICIATIVA DE PAISATGES VIUS PER A LA CONSERVACIÓ DEL GALL FER A CATALUNYA



**Picot negre**  
*Dryocopus martius*



**Mussol pirinenc**  
*Aegolius funereus*



**Isard**  
*Rupicapra pyrenaica*



**Esquirol**  
*Sciurus vulgaris*



**Cérvol**  
*Cervus elaphus*



**Ermini**  
*Mustela erminea*



**Marta**  
*Martes martes*



**Papallona Apol·lo**  
*Parnassius apollo*